
28 novembre 2024

WEBINAIRE DE L'OREGES

Données climat et valorisation EGES





Présentation

- Prochain webinaire datavisualisation : avril 2025
- Webinaires axés sur la visualisation des données de l'Observatoire qui ont lieu plusieurs fois dans l'année
- Prise des questions par écrit uniquement sur le chat



Webinaire enregistré



Ordre du jour

1. Indicateurs territoriaux de suivi du changement climatique
2. Retour sur nos sites de valorisation de la données EGES
3. Actualités de l'observatoire

Indicateurs territoriaux de suivi du changement climatique





Contexte

- Mission en cours engagée au niveau régional
 - Définition d'un référentiel régional d'indicateur de suivi des effets du changement climatique en région
 - Structuration de la concertation au niveau régional

- En parallèle : test avec quelques collectivités de la traduction à une échelle locale de certains indicateurs



Contexte : indicateurs territoriaux

- Multitude de sources de données, d'informations...
 - Collecte/traitement des données difficile à l'échelle d'un territoire



Drias les futurs du climat



OBSERVATOIRE DE LA CÔTE
NOUVELLE-AQUITAINE



data.gouv.fr



Mieux connaître les risques sur le territoire



Contexte : indicateurs territoriaux

- Multitude de sources de données, d'informations...
 - Collecte/traitement des données difficile à l'échelle d'un territoire

But = proposer la mise en place d'un tableau de bord à l'échelle des territoires

- Analyse de l'évolution des phénomènes
- Evaluation des enjeux/vulnérabilités

Territorialisé

Information parlante

Multithématique

Sources européennes / nationales / régionales



Drias les futurs du climat



INSTITUT NATIONAL DE L'INFORMATION GÉOGRAPHIQUE ET FORESTIÈRE



OBSERVATOIRE DE LA CÔTE NOUVELLE-AQUITAINE



data.gouv.fr



Mieux connaître les risques sur le territoire



Contexte : indicateurs territoriaux

I Multitude de sources de données, d'informations...

- Collecte/traitement des données difficile à l'échelle d'un territoire

But = proposer la mise en place d'un tableau de bord à l'échelle des territoires

- Analyse de l'évolution des phénomènes
- Evaluation des enjeux/vulnérabilités

Territorialisé

Information parlante

Multithématique

Sources européennes / nationales / régionales

- But ≠ liste exhaustive
- Concertation sur le choix d'indicateurs caractéristiques
 - Renvoi vers les sources de données (spécialisées) pour avoir des informations plus complètes



Drias les futurs du climat



INSTITUT NATIONAL DE L'INFORMATION GÉOGRAPHIQUE ET FORESTIÈRE



OBSERVATOIRE DE LA CÔTE NOUVELLE-AQUITAINE



data.gouv.fr



Mieux connaître les risques sur le territoire



Indicateurs territoriaux : thématiques

I Thématiques identifiées

- Indicateurs climatiques
- Forêt
- Agriculture & alimentation
- Habitat & urbanisme
- Santé & social
- Activités économiques
- Biodiversité
- Ressources en eau & cycle de l'eau
- Océans & littoraux
- Montagne



Pour chaque thématique :
→ Identification d'indicateurs caractéristiques (suivi, projections, vulnérabilité)
→ Travaux (en cours) de récolte des indicateurs
→ Liste d'indicateurs encore provisoire



Indicateurs climatiques – sources de données

Données issues du réseau d'observation de Météo France

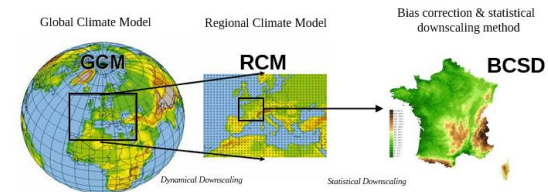


- Période : 1991-2022
- Base = observations
- Spatialisation des observations sur une grille régulière

Portail DRIAS : simulations DRIAS-2020



- Période : 1950 – 2100
- Projections selon scénarios climatiques du GIEC (RCP)



Jeux de données pour la Trajectoire de Réchauffement de Référence pour l'Adaptation au Changement Climatique (TRACC)



- La TRACC vise à anticiper les conséquences possibles de l'évolution possible du changement climatique
- Niveaux de réchauffement (France, réf 1900-1930) : +2°C, +2,7°C, +4°C



Indicateurs climatiques – paramètres traités

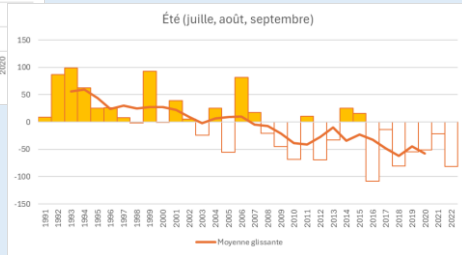
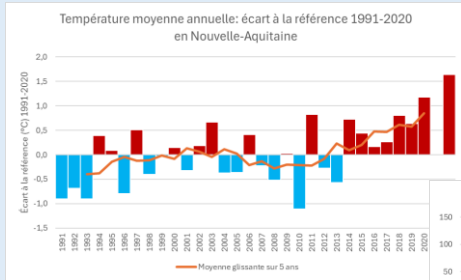
| Paramètre | Indicateur | Données historiques 1991-2023 | DRIAS-2020 1950-2100 | TRACC Réf/+2°C/+2,7°C/+4°C |
|---------------------------------------|---|----------------------------------|-------------------------|-------------------------------|
| Températures | T° moyenne annuelle | ✓ | ✓ | ✓ |
| | T° moyenne saisonnière | ✓ | ✓ | ✓ |
| | Nb de jours de gel (T° min < 0°C) | ✓ | ✓ | ✗ |
| | Nb de nuits tropicales (T° min > 20°C) | ✓ | ✓ | ✓ |
| | Nb de jours de fortes chaleurs (T° max > 30°C) | ✓ | ✓ | ✓ |
| Précipitations | Cumul annuel | ✓ | ✓ | ✓ |
| | Cumul par saison | ✓ | ✓ | ✓ |
| | Nb jours de fortes pluies (pp > 20 mm) | ✓ | ? | ✗ |
| | Nb jours sans pluie (pp < 1 mm) | ✓ | ? | ✗ |
| | Nb de jours consécutifs dans pluie | ✓ | ✗ | ✗ |
| Autres (climat, hydrogéologie ...) | Humidité, rayonnement, débits, ... | ? | ? | ? |

- ✓ disponible
- ✗ indisponible
- ⬇ en cours de traitement
- ? en réflexion

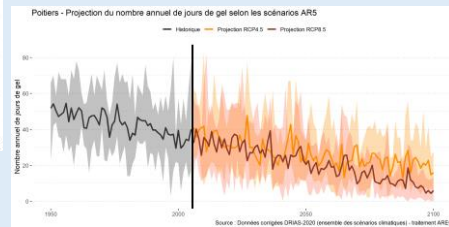
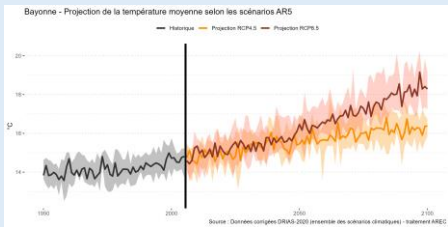
Indicateurs climatiques – exploitation des résultats

Séries temporelles

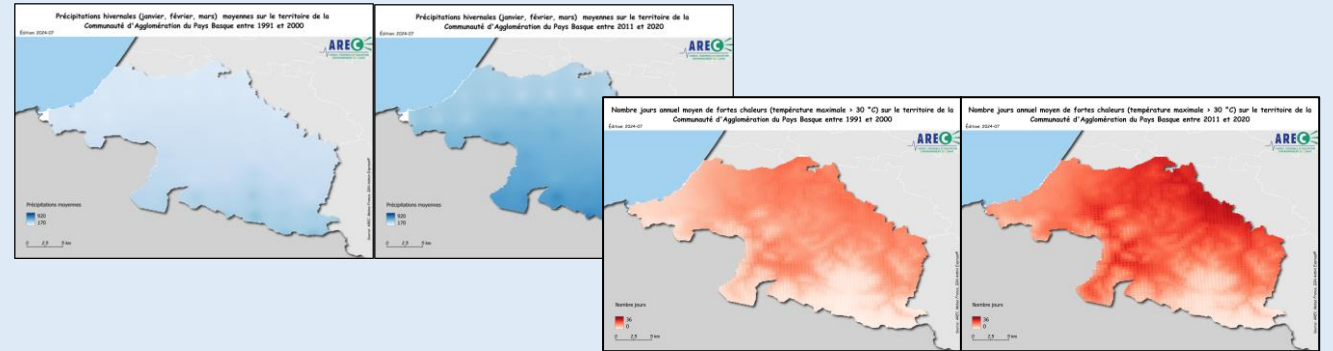
→ Evolution passée



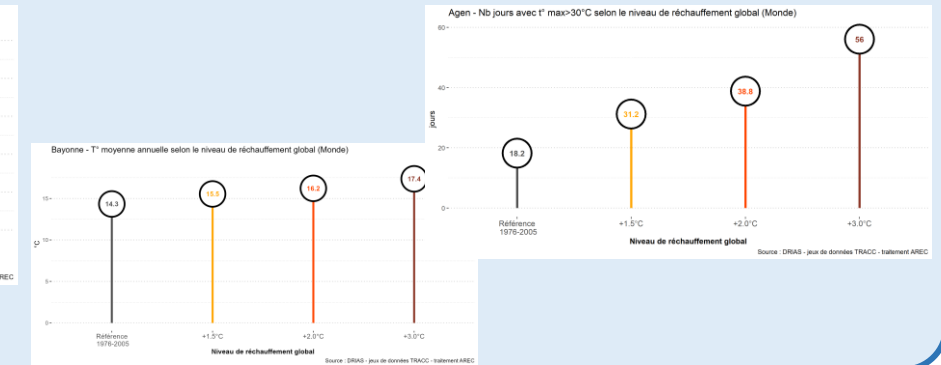
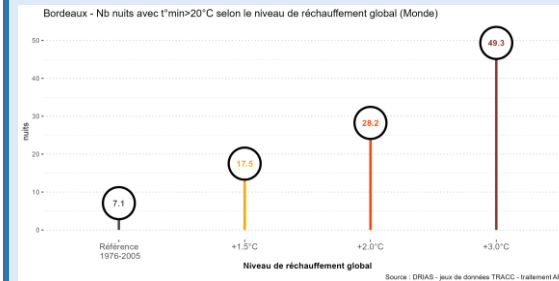
→ Projections



Cartographies



Indicateurs chiffrés (notamment TRACC)





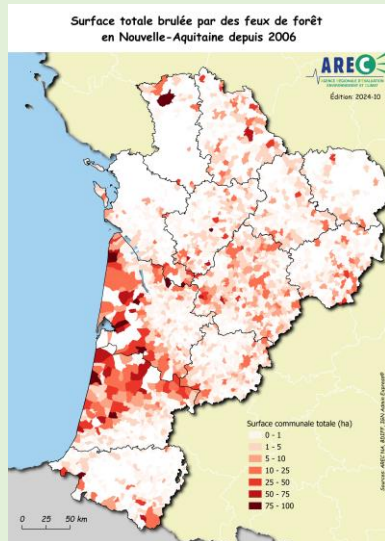
- ✓ disponible
- ↓ en cours de traitement
- ? en réflexion

Indicateurs thématiques

Forêt



- ✓ Feux de forêt : nombre et surfaces incendiées

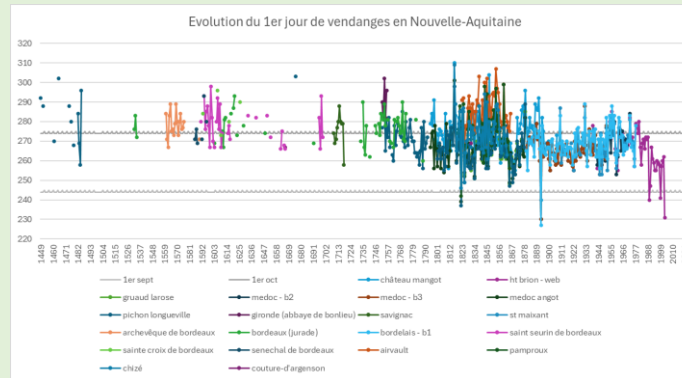


- ? Phénologie des espèces

Agriculture & alimentation



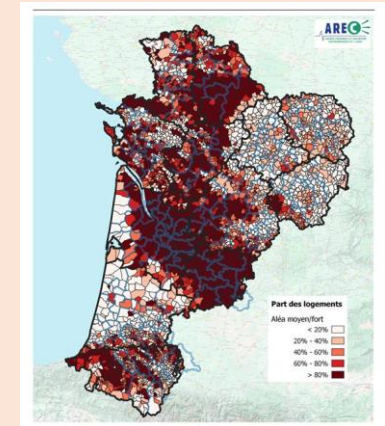
- ✓ Surfaces de cultures touchées par les feux de forêt
- ↓? Dates de floraison
- ✓ Dates des vendanges / récoltes



Habitat & urbanisme



- ✓ Retrait gonflement des argiles : surfaces et logements exposés (aléas moyen-fort / faible / sans aléa)



- ✓ Catastrophes naturelles : communes en arrêts par typologie
- ? Exposition aux îlots de chaleur urbains



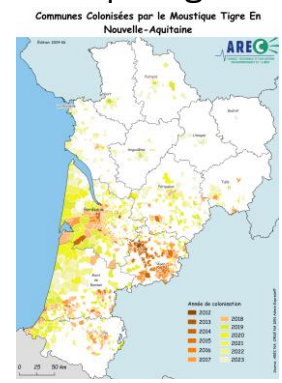
- ✓ disponible
- ↓ en cours de traitement
- ? en réflexion

Indicateurs thématiques

Santé & social



- ✓ Augmentation de la mortalité durant les périodes de canicule
- ✓ Zones colonisées par le moustique tigre

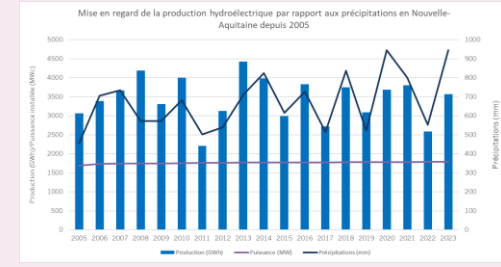


- ↓ Nombre de cas (importés et autochtones) : chikungunya, dengue, zika

Activités économiques



- ✓ Hydroélectricité : production annuelle et cumul des précipitations hivernales



Biodiversité



- ↓? Dates de migration des migrateurs transsahariens
- ? Peuplement d'espèces protégées
- ? Peuplement d'espèces invasives



- ✓ disponible
- ↓ en cours de traitement
- ? en réflexion

Indicateurs thématiques

Ressources en eau & cycle de l'eau



- ↓ Débits de référence, débits moyens
- ↓ Sévérité des étiages
- ↓ Hautes eaux
- ↓ Projections hydrogéologiques et hydrologiques selon scénarios GIEC / TRACC
- ↓ Niveaux piézométriques

Océans & littoraux



- ↓ Evolution du trait de côte
- ↓ Niveau de la mer (indicateur global)
- ↓ Température de surface (indicateur global)

Montagne



- ↓ Evolution du manteau neigeux
- ↓ Nb jours avec $T^{\circ} < 2^{\circ}\text{C}$ (période hivernale)



Indicateurs thématiques – éléments complémentaires

I Indicateurs déjà disponibles

- Travail déclinable sur chaque territoire
- Selon la disponibilité / granularité des indicateurs (ex : quelques indicateurs départementaux)

I Indicateurs en cours de traitement

- Disponibilité en évolution au fil du temps
- Calendrier de mise à disposition : selon besoins exprimés

I Indicateurs en réflexion

- Selon identification des sources de données / actualisation des données disponibles
- Investigations possibles selon besoins (en lien avec le changement climatique)

Construction du bouquet d'indicateurs en concertation avec les acteurs (producteurs de données, experts) et les territoires
N'hésitez pas à nous contacter pour échanger

Valorisation données EGES

Nouveautés site de dataviz & perspectives TerriSTORY



Quelle complémentarité des deux sites de visualisation de données ?



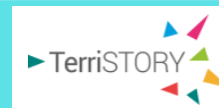
Datavisualisation de l'OREGES

- Analyses détaillées multi-thématiques (sectorielles, EnR, stockage carbone, bilan EGES, fiches départementales...)
- Mise en avant des travaux et publications de l'observatoire (analyse PCAET, chiffres clés EGES...)
- Accès aux méthodologies

Ouvert et libre d'accès pour tout utilisateur

Mis à jour au fil de l'eau
Échelle de l'installation (cartographies),
départementale et régionale

TerriSTORY® Nouvelle-Aquitaine



- Consultation cartographique des indicateurs infra-territoriaux
- Export données et graphiques de l'échelle départementale à communale
- Visualisation dynamique graphique et cartographique
- Outil personnalisable à l'échelle de son territoire

Mis à jour 1 fois par an
Échelle de la commune, EPCI, CRTE, DATAR,
départementale et régionale



Site de datavisualisation : nouveautés !

Dernière actualisation :

- Tableau de bord photovoltaïque : 3^{ème} trimestre 2024

L'AREC | **OBSERVATOIRE ÉNERGIE & GAZ À EFFET DE SERRE** | **OBSERVATOIRE DÉCHETS & ÉCONOMIE CIRCULAIRE**

ENERGIE ET GAZ À EFFET DE SERRE | ÉNERGIES RENOUVELABLES | SECTEURS D'ACTIVITÉS | RESSOURCES ET STOCKAGE CARBONE | ANALYSE SOCIO-ÉCONOMIQUE | DÉPARTEMENTS ET TERRITOIRES

Accueil → Suivi trimestriel des installations photovoltaïques en Nouvelle-Aquitaine

SUIVI TRIMESTRIEL DES INSTALLATIONS PHOTOVOLTAÏQUES EN NOUVELLE-AQUITAINE

Tableau de bord solaire photovoltaïque - 3eme trimestre 2024 - Dernière mise à jour le 14/11/2023
Prochaine mise à jour du parc : janvier 2025

| Parc en service | File d'attente |
|---|---|
| Puissance cumulée raccordée : 5 204 MWc | Puissance totale en attente de raccordement au dernier trimestre : 3 268 MW |
| Puissance installée au dernier trimestre : 280 MWc | - |
| Nombre d'installations cumulées raccordées : 155 060 | Nombre d'installations en attente de raccordement au dernier trimestre : 18 684 installations |
| Nombre d'installations raccordées au dernier trimestre : 10 868 | - |

Les chiffres du parc d'installations (en nombre et en puissance) courant de l'année sont provisoires, ils sont consolidés lors de la publication des données du dernier trimestre.

Prochaine production :

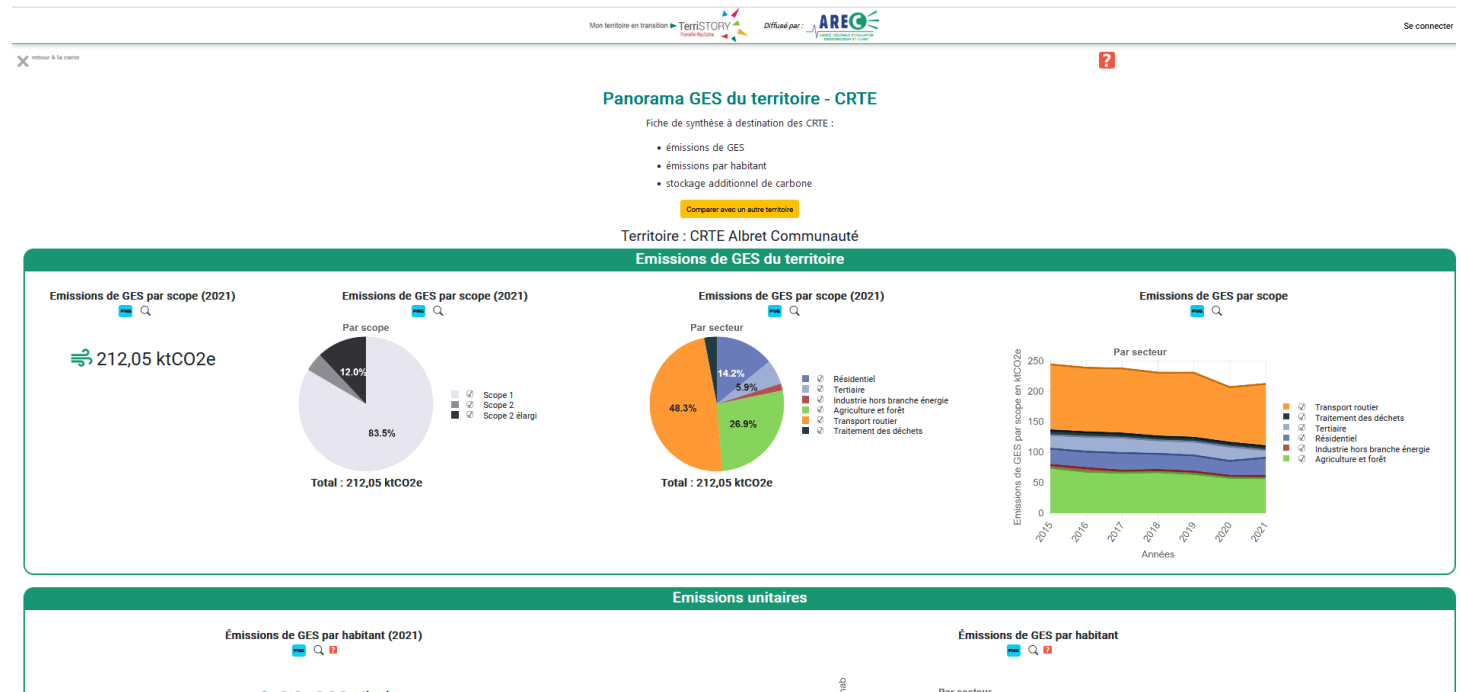
- Page du secteur industriel



TerriSTORY : nouveau tableau de bord public

Tableau de bord public : Panorama GES du territoire (CRTE)

- Emissions de GES depuis 2015
- Emissions par habitant
- Stockage de carbone
- Possibilité de comparer jusqu'à 3 territoires



Tableaux de bord publics :
→ Peuvent être créés par tous les utilisateurs disposant d'un compte
→ Contactez-nous si besoin

Actualités de nos observatoires

Travaux en cours





Actus de l'OREGES

■ Stratégie territoriale

- Travaux en cours au sein du consortium TerriSTORY (développement des EnR, consommations, émissions, ...)
- A rediscuter en 2025

■ Vie de l'équipe

- Départ de Nicolas Riaud (fin novembre)
- Arrivée de Maxime Perazza (12 novembre)

MERCI DE VOTRE ATTENTION

LOËB Amandine, loeb.a(@)arec-na.com
ALLEE Pauline, allee.p(@)arec-na.com
BUNALES Rafaël, bunales.r(@)arec-na.com
ROMARY Camille, romary.c(@)arec-na.com

Toutes les publications de l'AREC sont disponibles en ligne
sur www.arec-nouvelleaquitaine.com ou sur demande à info@arec-na.com



60 rue Jean-Jaurès
CS 90452
86011 Poitiers Cedex
05 49 30 31 57
info@arec-na.com

www.arec-nouvelleaquitaine.com

[@AREC_NA](https://twitter.com/AREC_NA)